

Organisation:

Un Accueil est proposé pour les enfants de 3 ans (scolarisés) à 11 ans, le mercredi en période scolaire de 7h30 à 18h30, au Domaine de Pépinville.

Vous pouvez inscrire vos enfants :

A la matinée : de 7h30 à 11h30 **OU** A la journée : de 7h30 à 18h30.

Modalités d'inscriptions :

3 possibilités d'inscription: Annuellement, mensuellement et ponctuellement.

Inscriptions sur le Portail Familles de la Commune de Richemont depuis l'espace « **Mes réservations** » → <https://richemont.belamiportailfamille.fr>

Si vous ne disposez pas d'identifiant et de mot de passe pour y accéder, merci de contacter le Service Enfance au 03 87 58 11 64.

Attention un délai doit être respecté.

Les demandes de réservation doivent être effectuées au plus tard le lundi qui précède avant 17h00. Et les demandes d'annulation au plus tard la veille (avant 17h00).

Toute annulation hors délai y compris pour raison médicale sera facturée.

En cas de problème, contacter le Service Enfance au 03 87 58 11 64.

Descriptif d'une journée

7h30-9h30 : Accueil échelonné des enfants et jeux libres

9h30-9h45 : Collation

9h45-10h15 : Récréation

10h15-11h15 : Activité

11h15-11h30 : Rangement et départ des enfants inscrits à la matinée

11h30-12h00 : Jeux libres

12h00-13h00 : Repas

13h00-14h00 : Temps calme

14h00-15h30 : Activité

15h30-16h15 : Récréation

16h15-16h45 : Collation

16h45-18h30 : Jeux libres, départ échelonné des enfants

Recommandations :

• Repas du midi à fournir par la famille type « pique nique » (il appartiendra donc aux familles de le placer dans un sac isotherme voire de l'équiper d'un pain de glace, il ne sera procédé à aucun réchauffement de nourriture.)

• Prévoir une tenue de rechange pour les maternelles.

• Prévoir une gourde

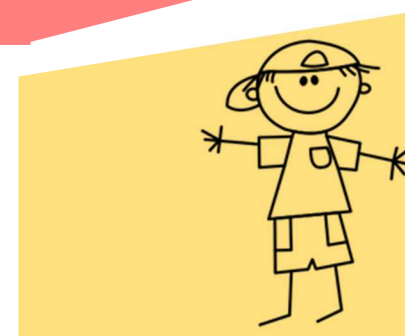
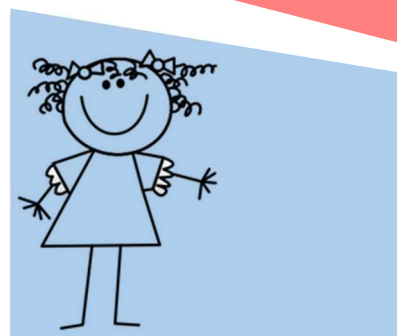


Avec le soutien financier de la CAF

LES MERCREDIS



**Du 19 Mai au
23 Juin 2021**



Commune de

Richemont

Service Enfance
Domaine de Pépinville
03 87 58 11 64

Mercredi 19 mai

Matin

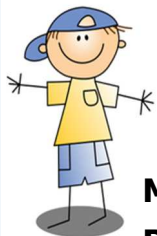
M et P :

Mon voyage
à Richemont

Après-Midi

M : Appareil Photos

P : Petite plantation



Mercredi 26 mai

Matin

M et P :

Mon voyage
à Richemont

Après-Midi

M et P :

Activité
Fêtes des Mères



Thème : La Nature

Mercredi 2 juin

Matin

M et P :

Mon voyage
à Richemont

Après-Midi

M et P :

Mon Herbier



Mercredi 9 juin

Matin

M : Autoportrait

P : Tableau printanier

Après-Midi

M et P :

Hôtel à insectes
« Abeille »



Mercredi 16 juin

Matin

M et P :

Activité
Fêtes des Pères

Après-Midi

M et P :

Mangeoire à oiseaux



Mercredi 23 juin

Matin

M : Polaroid

P : Des fleurs en pot

Après-Midi

M et P :

Grande récré



M : Maternelles

P : Primaires

