

Organisation:

Un Accueil est proposé pour les enfants de 3 ans (scolarisés) à 11 ans, le mercredi en période scolaire de 7h30 à 18h30, au Domaine de Pépinville.

Vous pouvez inscrire vos enfants :

A la matinée : de 7h30 à 11h30 **OU** A la journée : de 7h30 à 18h30.

Modalités d'inscriptions :

3 possibilités d'inscription: Annuellement, mensuellement et ponctuellement.

Inscriptions sur le Portail Familles de la Commune de Richemont depuis l'espace « **Mes réservations** » → <https://richemont.belamiportailfamille.fr>

Si vous ne disposez pas d'identifiant et de mot de passe pour y accéder, merci de contacter le Service Enfance au 03 87 58 11 64.

Attention un délai doit être respecté.

Les demandes de réservation doivent être effectuées au plus tard le lundi qui précède avant 17h00. Et les demandes d'annulation au plus tard la veille (avant 17h00).

Toute annulation hors délai y compris pour raison médicale sera facturée.

En cas de problème, contacter le Service Enfance au 03 87 58 11 64.

Descriptif d'une journée

7h30-9h30 : Accueil échelonné des enfants et jeux libres

9h30-9h45 : Collation

9h45-10h15 : Récréation

10h15-11h15 : Activité

11h15-11h30 : Rangement et départ des enfants inscrits à la matinée

11h30-12h00 : Jeux libres

12h00-13h00 : Repas

13h00-14h00 : Temps calme

14h00-15h30 : Activité

15h30-16h15 : Récréation

16h15-16h45 : Collation

16h45-18h30 : Jeux libres, départ échelonné des enfants

Recommandations :

• Repas du midi à fournir par la famille type « pique nique » (il appartiendra donc aux familles de le placer dans un sac isotherme voire de l'équiper d'un pain de glace, il ne sera procédé à aucun réchauffement de nourriture.)

• Prévoir une tenue de rechange pour les maternelles.

• Prévoir une gourde

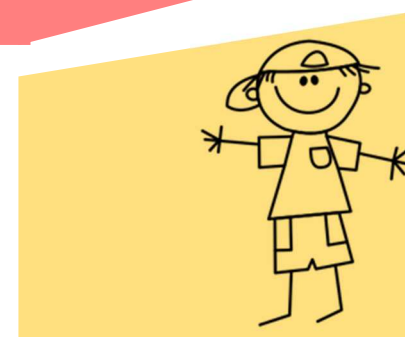
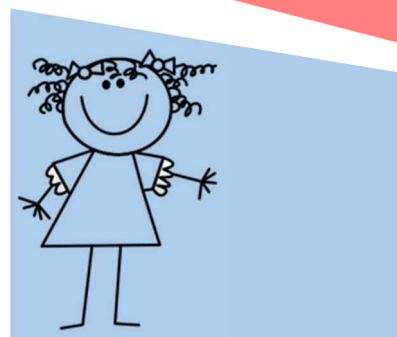


Avec le soutien financier de la CAF

LES MERCREDIS



**Du 10 Mars au
21 avril 2021**



Commune de

Richemont

Service Enfance
Domaine de Pépinville
03 87 58 11 64

Mercredi 10 mars

Matin

M : Jeu de l'oie
P : Rummikub

Après-Midi

M : Jeu de l'oie (suite)
P : Rummikub (suite)



Mercredi 17 mars

Matin

M : Morpion
P : Jeux
d'échecs et de
dames

Après-Midi

M : Le jardin
fruitier
P : Jeux d'échecs
et de dames
(suite)

Mercredi 7 avril

Matin

M et P :
La fabrique à pizza

Après-Midi

M et P :
La fabrique à pizza
(suite)



Thème : UN mercredi UN jeu

Mercredi 24 mars

Matin

M et P :
Course d'escargots

Après-Midi

M et P :
Course d'escargots
(suite)



Mercredi 31 mars

Matin

M : Les petits chevaux
P : Jeu de tock

Après-Midi

M : Woolfy et les cochons
P : Jeu de tock (suite)



Mercredi 14 avril

Matin

M : Piste aux trésors
P : Jeu de pêche

Après-Midi

M : Piste aux trésors (suite)
P : Jeu de pêche (suite)



Mercredi 21 avril

Matin

M et P :
Tournois jeux de société

Après-Midi

M et P :
Jeu :
« Recherche et trouve »



M : Maternelles
P : Primaires

