

# CENTRE AÉRÉ HIVER

DU 16 AU 27 FÉVRIER 2026



ACCUEIL DES ENFANTS  
LE MATIN  
DE 8H30 À 9H30.  
ACCUEIL DES ENFANTS  
L'APRÈS-MIDI  
DE 13H30 À 14H  
DÉPART DES ENFANTS  
DE 17H À 17H30.

## 3 POSSIBILITÉS D'INSCRIPTION :

A LA JOURNÉE COMPLÈTE AVEC REPAS  
A LA SEMAINE EN JOURNÉES COMPLÈTES  
A LA SEMAINE FORFAIT APRÈS-MIDI

**PÉRIODE D'INSCRIPTION : DU 19 JANVIER AU 8 FÉVRIER 2026**

SUR « LE PORTAIL FAMILLE BEL-AMI » :

[HTTPS://RICHEMONT.LEPORTAILFAMILLE.FR](https://richemont.leportailfamille.fr)

SI VOUS N'AVEZ PAS DE COMPTE SUR «LE PORTAIL FAMILLE BEL-AMI»,  
MERCI DE CONTACTER LE SERVICE ENFANCE AU 03 56 71 99 01 .

PENDANT LA PÉRIODE D'INSCRIPTION, DES MODIFICATIONS DE  
RÉSERVATION PEUVENT ÊTRE APPORTÉES ET LES ANNULATIONS SONT  
POSSIBLES.

UNE FOIS LA PÉRIODE D'INSCRIPTION CLOSE, POUR TOUTE INSCRIPTION  
FAITE, **L'ENGAGEMENT EST DÉFINITIF.**

DES COMPLÉMENTS DE RÉSERVATION SONT EXCEPTIONNELLEMENT  
POSSIBLES SOUS RÉSERVE D'ACCEPTATION DU SERVICE ENFANCE  
(RESPECT DES TAUX D'ENCADREMENT, COMMANDE DES REPAS ...).  
POUR CE FAIRE, CONTACTER LE SERVICE ENFANCE.

**TARIFS:**  
SELON QUOTIENT FAMILIAL, CALCULÉ  
SUR PRÉSENTATION DU DERNIER AVIS  
D'IMPOSITION.  
VOIR FEUILLE DES TARIFS CI-APRÈS

**LIEU D'ACCUEIL :**  
SERVICE ENFANCE  
RUE DU STADE

**A PRÉVOIR :**  
UNE GOURDE  
UNE TENUE DE RECHANGE POUR LES PETITS  
(VÊTEMENTS MARQUÉS AU NOM DE L'ENFANT SVP)

# MATERNELLE

## THÈME : VOYAGE AU CŒUR DES SCIENCES

« DE LA TERRE AUX ÉTOILES, EXPLORONS ENSEMBLE ! »



SEMAINE DU  
16 AU 20  
FÉVRIER



### LUNDI 16 FÉVRIER

#### MATIN :

Atelier sciences animé  
par l'association  
Les Petits Débrouillards,  
pour découvrir et  
expérimenter la science  
de façon ludique et  
interactive

#### APRÈS-MIDI :

Portrait du Professeur  
Foldingue

### MARDI 17 FÉVRIER

#### MATIN :

Atelier sciences avec  
Les Petits Débrouillards  
  
Explorateurs des sens

#### APRÈS-MIDI :

Le spectroscope :  
jeu de lumières

### MERCREDI 18 FÉVRIER

#### MATIN :

Atelier sciences avec  
Les Petits Débrouillards  
  
Petits Jeux

#### APRÈS-MIDI :

Le labo des couleurs

### JEUDI 19 FÉVRIER

#### MATIN :

Mes mini fioles



#### APRÈS-MIDI :

Stéthoscope cœur



### VENREDI 20 FÉVRIER

#### MATIN :

Les petits Aliens



#### APRÈS-MIDI :

Fusée Apollo 13



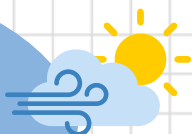
### LUNDI 23 FÉVRIER

#### MATIN :

Le cycle des fleurs

#### APRÈS-MIDI :

Roue de la météo



### MARDI 24 FÉVRIER

#### MATIN :

Moulin à vent

#### APRÈS-MIDI :

Mémoire du docteur



### MERCREDI 25 FÉVRIER

#### MATIN :

Livre sensoriel

#### APRÈS-MIDI :

Système solaire



### JEUDI 26 FÉVRIER

#### MATIN :

Robot couleurs

#### APRÈS-MIDI :

**SORTIE AU MUSÉE**

“Féru des sciences”

à Jarville-La-Malgrange

Départ 13h15

Retour 17h15

### VENREDI 27 FÉVRIER

#### MATIN :

Gant le Canard



#### APRÈS-MIDI :

Grand Jeu



# ÉLÉMENTAIRE

## THÈME : VOYAGE AU CŒUR DES SCIENCES

« DE LA TERRE AUX ÉTOILES, EXPLORONS ENSEMBLE ! »



### LUNDI 16 FÉVRIER

#### MATIN :

Déco salle et Jeux collectifs

#### APRÈS-MIDI :

Atelier sciences animé par l'association Les Petits Débrouillards, pour découvrir et expérimenter la science de façon ludique et interactive

SEMAINE DU  
16 AU 20  
FÉVRIER



### MARDI 17 FÉVRIER

#### MATIN :

Lunette vision magique

#### APRÈS-MIDI :

Atelier sciences avec Les Petits Débrouillards

Fabrication d'une comète



### MERCREDI 18 FÉVRIER

#### MATIN :

La fabrique à toupies

#### APRÈS-MIDI :

Atelier sciences avec Les Petits Débrouillards



### JEUDI 19 FÉVRIER

#### MATIN :

Lampe à lave

APRÈS-MIDI :  
Sel magique

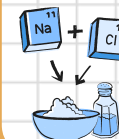


### VENDREDI 20 FÉVRIER

#### MATIN :

Atelier cuisine

APRÈS-MIDI :  
Pâte à sel



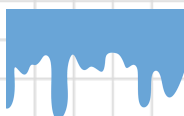
### LUNDI 23 FÉVRIER

#### MATIN :

Portrait du Professeur Foldingue

#### APRÈS-MIDI :

Fabrique ton Slime



SEMAINE DU  
23 AU 27  
FÉVRIER

### MARDI 24 FÉVRIER

#### MATIN :

Mission espace

#### APRÈS-MIDI :

Atelier de l'astronaute



### MERCREDI 25 FÉVRIER

#### MATIN :

Laboratoire des 5 sens

#### APRÈS-MIDI :

Au choix des enfants

### JEUDI 26 FÉVRIER

#### MATIN :

Architecte du futur

APRÈS-MIDI :  
**SORTIE AU MUSÉE**  
"Féru des sciences"  
à Jarville-La-Malgrange  
Départ 13h15  
Retour 17h15

### VENDREDI 27 FÉVRIER

#### MATIN :

Sable magique

#### APRÈS-MIDI :

Grand Jeu



# CENTRE AÉRÉ HIVER

## TARIFS ET PAIEMENT

| RICHEMONT                 |                         |                                 |                                 |                                  |                          |
|---------------------------|-------------------------|---------------------------------|---------------------------------|----------------------------------|--------------------------|
| Activité                  | Tranche A<br>QF < 400 € | Tranche B<br>400 € ≤ QF < 600 € | Tranche C<br>600 € ≤ QF < 800 € | Tranche D<br>800 € ≤ QF < 1000 € | Tranche E<br>QF ≥ 1000 € |
| Journée complète<br>(=JC) | 12,85                   | 14,69                           | 16,52                           | 18,36                            | 20,4                     |
| Forfait 5 après-midis     | 30,6                    | 35,7                            | 40,8                            | 45,9                             | 51                       |
| Forfait semaine (5 JC)    | 61,2                    | 70,38                           | 79,56                           | 88,74                            | 97,92                    |

| EXTERIEURS                |                         |                                 |                                 |                                  |                          |
|---------------------------|-------------------------|---------------------------------|---------------------------------|----------------------------------|--------------------------|
| Activité                  | Tranche A<br>QF < 400 € | Tranche B<br>400 € ≤ QF < 600 € | Tranche C<br>600 € ≤ QF < 800 € | Tranche D<br>800 € ≤ QF < 1000 € | Tranche E<br>QF ≥ 1000 € |
| Journée complète<br>(=JC) | 16,12                   | 17,95                           | 19,79                           | 21,62                            | 23,46                    |
| Forfait 5 après-midis     | 39,78                   | 44,88                           | 49,98                           | 55,08                            | 60,18                    |
| Forfait semaine (5 JC)    | 77,52                   | 86,7                            | 95,88                           | 105,06                           | 114,24                   |

**LA TARIFICATION EST BASÉE  
SUR LE QUOTIENT FAMILIAL MENSUEL :**  
**QF = REVENU IMPOSABLE / NOMBRE DE PARTS / 12**  
**CALCULÉ EN FONCTION DU DERNIER AVIS D'IMPOSITION QUI EST  
À PRÉSENTER AUX SERVICES DE LA MAIRIE  
LORS DE L'INSCRIPTION.**

**SI LES FAMILLES REFUSENT OU SE TROUVENT DANS  
L'IMPOSSIBILITÉ DE FOURNIR AUX SERVICES DE LA MAIRIE  
L'AVIS D'IMPOSITION DEMANDÉ, IL LEUR SERA FACTURÉ LE  
TARIF MAXIMUM.**  
**UNE FOIS, VOTRE QUOTIENT FAMILIAL CALCULÉ, IL VOUS SUFFIT  
DE LE SITUER DANS L'UNE DES TRANCHES ET DE REPÉRER LES  
TARIFS VOUS CORRESPONDANT DANS LE TABLEAU.**  
**LE PAIEMENT INTERVIENDRA APRÈS RÉCEPTION DE LA  
FACTURE ET SERA À RÉGLER DANS LES 8 JOURS  
IMPÉRATIVEMENT.**

**CONCERNANT LES CENTRES AÉRÉS,  
SEULES LES ABSENCES D'AU MOINS 3  
JOURS CONSÉCUTIFS NE SERONT PAS  
FACTURÉES SUR PRÉSENTATION D'UN  
CERTIFICAT MÉDICAL.**