

CENTRE AÉRÉ HIVER 2025

DU 10 AU 21 FÉVRIER 2025



LIEU D'ACCUEIL :

SERVICE ENFANCE - RUE DU STADE

ACCUEIL DES ENFANTS LE MATIN

DE 8H30 À 9H30.

ACCUEIL DES ENFANTS L'APRÈS- MIDI

DE 13H30 À 14H

DÉPART DES ENFANTS

DE 17H À 17H30.

TARIFS:

SELON QUOTIENT FAMILIAL, CALCULÉ SUR
PRÉSENTATION DU DERNIER AVIS D'IMPOSITION.
VOIR FEUILLE DES TARIFS CI JOINTE

A PRÉVOIR :

UNE GOURDE
UNE TENUE DE RECHANGE POUR LES PETITS
(VÊTEMENTS MARQUÉS AU NOM DE L'ENFANT SVP)

PÉRIODE D'INSCRIPTION : DU 13 JANVIER AU 2 FÉVRIER 2025

SUR « MON ESPACE FAMILLE » :
[HTTPS://WWW.MONESPACEFAMILLE.FR](https://www.monespacefamille.fr)

SI VOUS N'AVEZ PAS DE COMPTE SUR « MON ESPACE FAMILLE »,
MERCİ DE CONTACTER LE SERVICE ENFANCE AU 03 56 71 99 01 .

PENDANT LA PÉRIODE D'INSCRIPTION, DES MODIFICATIONS DE RÉSERVATION PEUVENT ÊTRE APPORTÉES
ET LES ANNULATIONS SONT POSSIBLES.

UNE FOIS LA PÉRIODE D'INSCRIPTION CLOSE, POUR TOUTE INSCRIPTION FAITE, L'ENGAGEMENT EST DÉFINITIF.

DES COMPLÉMENTS DE RÉSERVATION SONT EXCEPTIONNELLEMENT POSSIBLES SOUS RÉSERVE
D'ACCEPTATION DU SERVICE ENFANCE (RESPECT DES TAUX D'ENCADREMENT, COMMANDE DES REPAS ...).

POUR CE FAIRE, CONTACTER LE SERVICE ENFANCE.

3 POSSIBILITÉS D' INSCRIPTION :

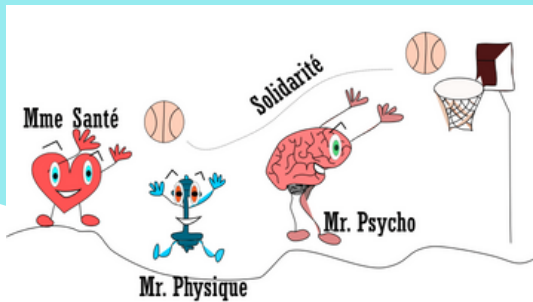
A LA JOURNÉE COMPLÈTE AVEC REPAS
A LA SEMAINE EN JOURNÉES COMPLÈTES
A LA SEMAINE LES APRÈS-MIDIS



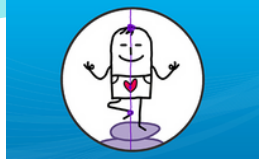
VILLE DE
RICHEMONT



AVEC LE SOUTIEN FINANCIER
DE LA CAF



PROGRAMME ÉLÉMENTAIRE

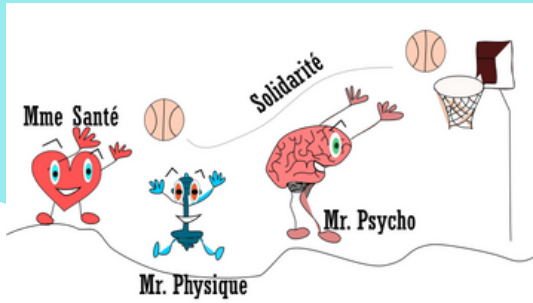


SEMAINE DU 10 AU 14 FÉVRIER

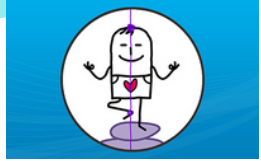
	LUNDI 10/02	MARDI 11/02	MERCREDI 12/02	JEUDI 13/02	VENDREDI 14/02
MATIN	Déco du centre "Royaume Arc en ciel"	Le baromètre du bien être	Jeu : Questions pour un champion	A toi de choisir	Carte bouquet de cœurs
APRÈS-MIDI	Jeu : La chasse aux aliments	Loto "Miam la santé"	Jeux collectifs	Sortie Trampoline Park ou Okidok à Moulins-Les-Metz Départ du bus 13h00 Prévoir une tenue de sport	Jeu : Les émotions de la vie

SEMAINE DU 17 AU 21 FÉVRIER

	LUNDI 17/02	MARDI 18/02	MERCREDI 19/02	JEUDI 20/02	VENDREDI 21/02
MATIN	Jeu : Bouge ton fruit	A toi de choisir	Jeux collectifs	Sortie Piscine à Maizières-Les-Metz Départ du bus 9h15 Prévoir le nécessaire de piscine	Marionnettes des émotions
APRÈS-MIDI	Atelier sensoriel	Atelier cuisine	Le village de Tritus	Zen attitude	Grand Jeu



PROGRAMME MATERNELLE



SEMAINE DU 10 AU 14 FÉVRIER

	LUNDI 10/02	MARDI 11/02	MERCREDI 12/02	JEUDI 13/02	VENDREDI 14/02
MATIN	Déco du centre "Royaume Arc en ciel"	Visage émotions	Bonhomme salade de fruits	Les émotions toute une histoire	Carte St Valentin
APRÈS-MIDI	Jeu : La chasse aux aliments	Loto "Miam la santé"	A toi de choisir	Sortie Okidok à Moulins-Les-Metz Départ du bus 13h00 Prévoir une tenue de sport	Carte St Valentin (suite et fin) et Jeux collectifs

SEMAINE DU 17 AU 21 FÉVRIER

	LUNDI 17/02	MARDI 18/02	MERCREDI 19/02	JEUDI 20/02	VENDREDI 21/02
MATIN	A toi de choisir	Jeux collectifs	Atelier cuisine	Sortie Piscine à Maizières-Les-Metz Départ du bus 9h15 Prévoir le nécessaire de piscine	Atelier sensoriel
APRÈS-MIDI	Le yoga des animaux	Marionnettes des émotions	Zen attitude	Le court métrage des émotions	Grand Jeu



CENTRE AÉRÉ HIVER 2025

TARIFS ET PAIEMENT

DU 10 AU 21 FÉVRIER 2025

	Tranche A QF < 400 €		Tranche B 400 ≤ QF < 600		Tranche C 600 ≤ QF < 800		Tranche D 800 ≤ QF < 1000		Tranche E QF ≥ 1000	
Forfait	Richemont	Extérieurs	Richemont	Extérieurs	Richemont	Extérieurs	Richemont	Extérieurs	Richemont	Extérieurs
Journée complète	12.60 €	15.80 €	14.40 €	17.60 €	16.20 €	19.40 €	18.00 €	21.20 €	20.00 €	23.00 €
Semaine (5 JC*)	60.00 €	76.00 €	69.00 €	85.00 €	78.00 €	94.00 €	87.00 €	103.00 €	96.00 €	112.00 €
Semaine 5 après-midis	30.00 €	39.00 €	35.00 €	44.00 €	40.00 €	49.00 €	45.00 €	54.00 €	50.00 €	59.00 €

* JC : Journée complète

LA TARIFICATION EST BASÉE SUR LE QUOTIENT FAMILIAL MENSUEL :

QF = REVENU IMPOSABLE / NOMBRE DE PARTS / 12
CALCULÉ EN FONCTION DU DERNIER AVIS D'IMPOSITION QUI EST À PRÉSENTER AUX SERVICES DE LA MAIRIE LORS DE L'INSCRIPTION.

SI LES FAMILLES REFUSENT OU SE TROUVENT DANS L'IMPOSSIBILITÉ DE FOURNIR AUX SERVICES DE LA MAIRIE L'AVIS D'IMPOSITION DEMANDÉ, IL LEUR SERA FACTURÉ LE TARIF MAXIMUM.

UNE FOIS, VOTRE QUOTIENT FAMILIAL CALCULÉ, IL VOUS SUFFIT DE LE SITUER DANS L'UNE DES TRANCHES ET DE REPÉRER LES TARIFS VOUS CORRESPONDANT DANS LE TABLEAU.

LE PAIEMENT INTERVIENDRA APRÈS RÉCEPTION DE LA FACTURE ET SERA À RÉGLER DANS LES 8 JOURS IMPÉRATIVEMENT.

**CONCERNANT LES CENTRES AÉRÉS,
SEULES LES ABSENCES D'AU MOINS
3 JOURS CONSÉCUTIFS SERONT
REMBOURSÉES SUR PRÉSENTATION
D'UN CERTIFICAT MÉDICAL.**

