

**Règlement graphique
(zone urbanisée)**

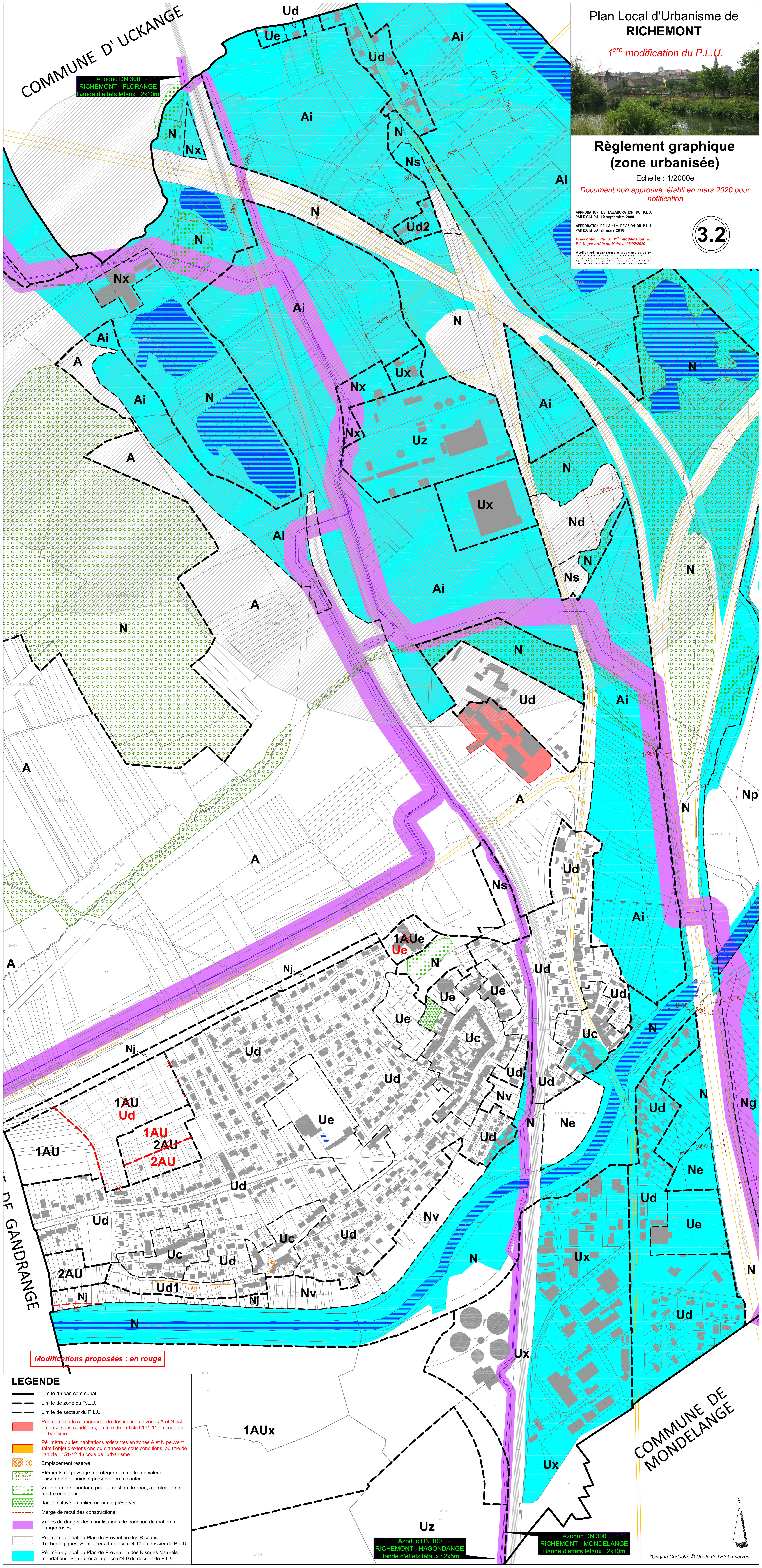
Echelle : 1/2000e

Document non approuvé, établi en mars 2020 pour
notification

APPROBATION DE L'ELABORATION DU P.L.U.
PAR D.C.M. DU : 10 septembre 2009
APPROBATION DE LA 1^{ère} REVISION DU P.L.U.
PAR D.C.M. DU : 24 mars 2016
Prescription de la 1^{ère} modification du
P.L.U. par arrêté du Maire le 28/02/2020

3.2

Atelier A4 architecture et urbanisme durable
11 rue de la République - 47000 RICHEMONT
Téléphone : 05 53 48 11 11 - Email : atelier@ateliera4.com



Modifications proposées : en rouge

LEGENDE

- Limite du ban communal
- Limite de zone du P.L.U.
- Limite de secteur du P.L.U.
- Périmètre où le changement de destination en zones A et N est autorisé sous conditions, au titre de l'article L151-11 du code de l'urbanisme
- Périmètre où les habitations existantes en zones A et N peuvent faire l'objet d'extensions ou d'annexes sous conditions, au titre de l'article L151-12 du code de l'urbanisme
- Emplacement réservé
- Eléments de paysage à protéger et à mettre en valeur : boisements et haies à préserver ou à planter
- Zone humide prioritaire pour la gestion de l'eau, à protéger et à mettre en valeur
- Jardin cultivé en milieu urbain, à préserver
- Marge de recul des constructions
- Zones de danger des canalisations de transport de matières dangereuses
- Périmètre global du Plan de Prévention des Risques Technologiques. Se référer à la pièce n°4.10 du dossier de P.L.U.
- Périmètre global du Plan de Prévention des Risques Naturels - Inondations. Se référer à la pièce n°4.9 du dossier de P.L.U.

Azoduc DN 100
RICHEMONT - HAGONDANGE
Bande d'effets létaux : 2x5m

Azoduc DN 300
RICHEMONT - MONDELANGE
Bande d'effets létaux : 2x10m